

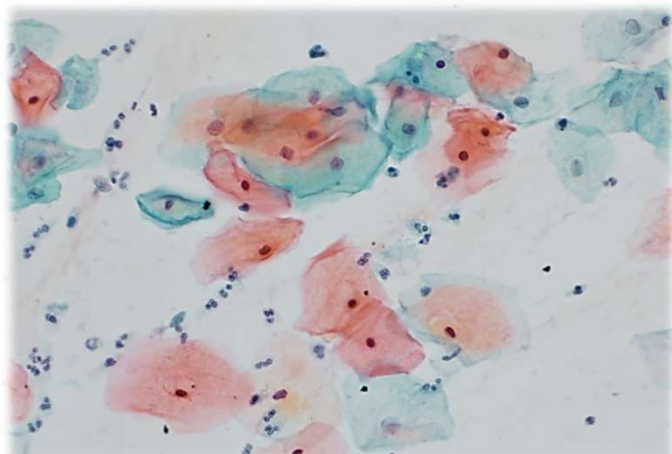


2022年
4月

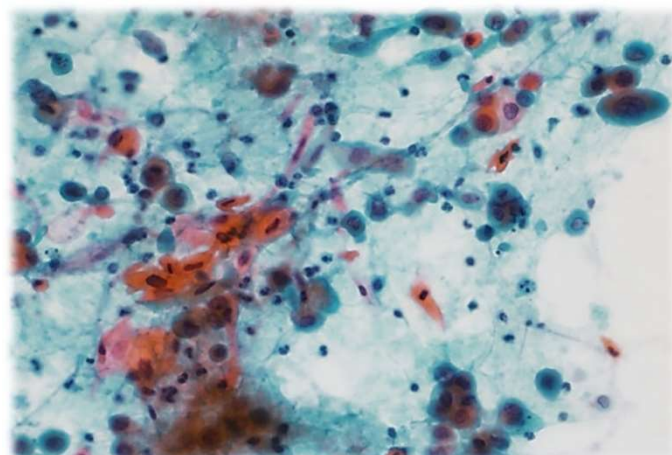
細胞検査士養成コース 成田キャンパスに開設！

高齢化が進み、生活習慣病が蔓延するなか、日本人の1/3はがんで死亡すると言われ、がん検診の重要性はますます高まっています。がん検診で重要な細胞診検査を担う「細胞検査士」を養成する「細胞検査士養成コース」が、大川キャンパスに続き、成田キャンパスでも開講されることとなりました。

医学部・医学研究科と連携し、細胞診断学・病理学等の知識や技術、方法論に基づく病理組織細胞学全般を体系的に学び、2年間の修士課程で資格取得を目指します。



子宮頸部擦過標本 正常扁平上皮細胞



子宮頸部擦過標本 扁平上皮癌

コース概要

課程：修士課程
修業年限：2年
学位：修士（臨床検査学）
修了要件：30単位
入学定員：5名
開講地：成田キャンパス
大川キャンパス

お問い合わせ先

《教育内容に関するお問い合わせ》

片山博徳 准教授

E-mail: katayama_hironori.1960@iuhw.ac.jp

《入学試験に関するお問い合わせ》

国際医療福祉大学大学院

東京赤坂キャンパス入試事務室

TEL: 03-5574-3903

E-mail: daigakuin-nyushi@iuhw.ac.jp