

## 基礎医学・社会医学を志望する医師に対する奨学生制度について

基礎医学・社会医学を志望する医師(歯科医師、獣医師を除く)を対象に、授業料の50%相当額の奨学金を給付します。ただし、奨学金は各年度の授業料に振り替えます。

※日本の医師免許保有者に限らず外国の医師免許保有者を含みます。

※私費外国人留学生授業料減免制度と本制度の併用はできません。

【対象とする分野】

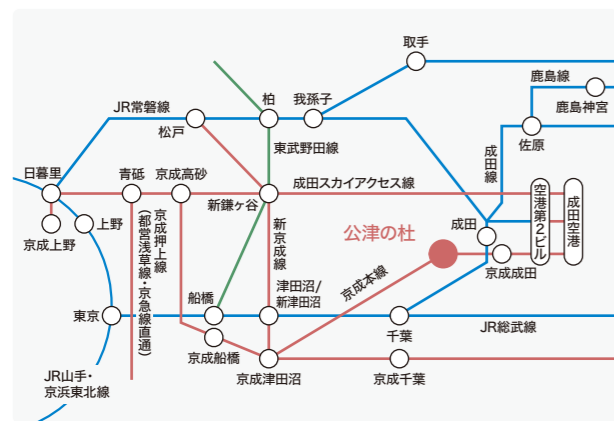
博士課程 …… 基礎医学研究分野、社会医学研究分野

修士課程 …… 国際医療学分野、医療福祉管理学分野、疫学・社会医学分野

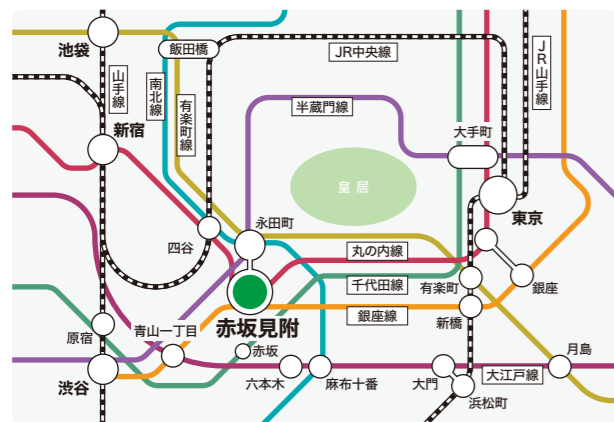
## 私費外国人留学生への授業料減免制度について

入学までに「留学」の在留資格が取得可能な私費外国人留学生で、経済的理由により学生納付金の納入が困難と認められる者は、授業料減免制度(授業料を30%免除)の適用を受けることができます。授業料減免制度の適用条件については学生募集要項をご確認ください。

**成田キャンパス** 〒286-8686 千葉県成田市公津の杜4-3  
京成本線「公津の杜」駅前(徒歩1分)



**東京赤坂キャンパス** 〒107-8402 東京都港区赤坂4-1-26  
東京メトロ「赤坂見附」駅A出口より徒歩3分



### 入試に関するご相談窓口

国際医療福祉大学 入試事務室  
大田原キャンパス内  
TEL: 0287-24-3200  
〒324-8501 栃木県大田原市北金丸2600-1  
E-mail: nyushi@iuhw.ac.jp

### 大学院に関するお問い合わせ窓口

国際医療福祉大学大学院 東京赤坂キャンパス  
TEL: 03-5574-3900  
〒107-8402 東京都港区赤坂4-1-26  
E-mail: tokyo.s.c@iuhw.ac.jp

# 国際医療福祉大学大学院

INTERNATIONAL UNIVERSITY OF  
HEALTH AND WELFARE GRADUATE SCHOOL

2019 GUIDEBOOK

# 医学研究科

博士課程 医学専攻 (4年間)

IUHW GRADUATE SCHOOL OF MEDICINE

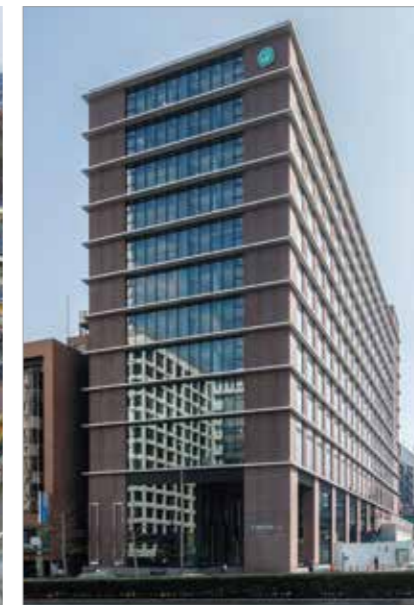
修士課程 公衆衛生学専攻(2年間)

IUHW GRADUATE SCHOOL OF PUBLIC HEALTH

大学院生  
募集



成田キャンパス



東京赤坂キャンパス

【学生募集要項は次のいずれかの方法でご請求ください】

TEL: 0120-36-5931

E-mail: nyushi@iuhw.ac.jp

H P: <http://www.iuhw.ac.jp/daigakuin/>



医療福祉の多彩なエキスパートを育てる

国際医療福祉大学  
INTERNATIONAL UNIVERSITY OF HEALTH AND WELFARE





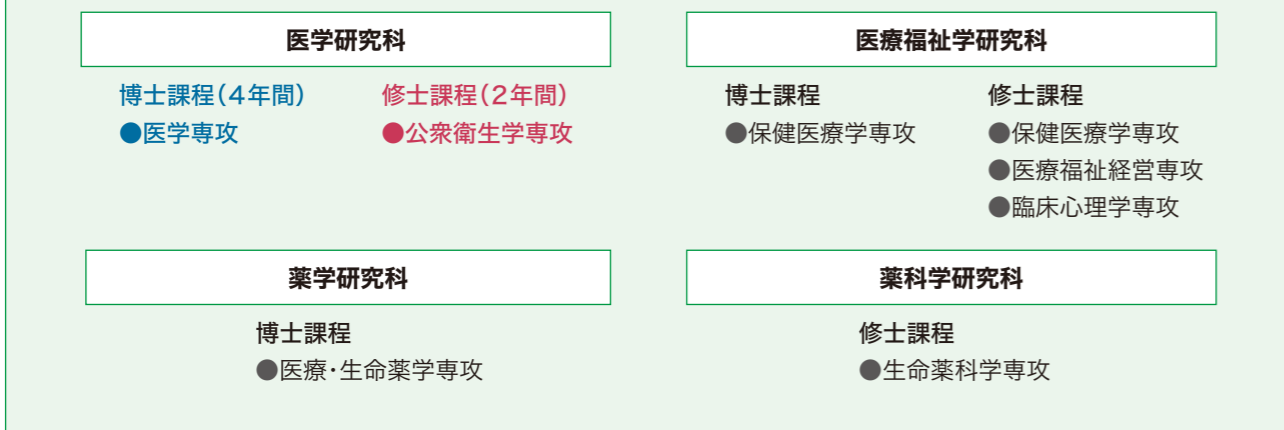
大学院長・医学研究科長  
**三浦 総一郎** (みうら そういちろう)  
 慶應義塾大学医学部卒業、医学博士。  
 前防衛医科大学校長。防衛医科大学校長名誉教授、慶應義塾大学客員教授。2017年6月より本学大学院長

### ごあいさつ

国際医療福祉大学大学院は、保健医療福祉の分野において指導的役割を果たすことができる高度医療専門職の育成を目的として、1999年に開設されました。このたび大学院に、医学部と連携し保健医療福祉の向上に貢献する有能な人材を育てるために、2018年4月に医学研究科を新設いたしました。医学専攻(博士課程)と公衆衛生学専攻(修士課程)を擁し、国際的な医療交流拠点として機能できるよう、教育・研究環境を一層充実させる所存です。

本大学院では、深い学識と学術の理論と応用を極めるとともに、仕事を持つ社会人にも良好な研究環境を提供できるよう、利便性とICTを活用した教育内容に特長があります。大きく変貌を遂げる日本の未来を担うべく、ゲノムやがん医療、国際感染症、遠隔画像診断、医学教育学、医療福祉管理学や国際保健学など、さらなる発展が期待されている分野に力を注ぎ、絶えずイノベーションを実現できるよう総合的大学院教育や研究を推進していきたいと考えております。皆様のご入学を心より期待申し上げます。

### 国際医療福祉大学大学院組織図



### 「働きながら大学院で学びたい社会人」が学びやすい環境が整っています。

#### カリキュラム

平日の夕方や土曜日の開講が多い時間割編成で、学生の9割が社会人です。



#### 同時双方向遠隔授業

テレビ会議方式を用い、遠隔地の授業をリアルタイムに受講できます。



#### eラーニングシステム

インターネットを利用した学習形態で、時間や場所を選ばず学修できます。



### 国際医療福祉大学成田病院

(2020年開設予定)

成田キャンパス、成田国際空港にも近い成田市畑ヶ田地区に、最先端の医療を提供する642床の附属病院を開設します。「国際遠隔画像診断センター」「感染症国際研究センター」「ゲノム医療研究センター」などを設置して、国際的な医療ニーズに対応します。多言語に対応できる体制を整備し、世界基準のハブ病院をめざします。



### 5つの附属病院のほか、多くの関連施設(臨床医学研究センター)が全国にあります。

#### 附属病院



国際医療福祉大学病院  
(栃木県那須塩原市)



国際医療福祉大学三田病院  
(東京都港区)



国際医療福祉大学市川病院  
(千葉県市川市)



国際医療福祉大学熱海病院  
(静岡県熱海市)



国際医療福祉大学塩谷病院  
(栃木県矢板市)

#### 臨床医学研究センター



山王病院/山王バypassセンター  
(東京都港区)



福岡山王病院  
(福岡県福岡市)



高木病院  
(福岡県大川市)



柳川リハビリテーション病院  
(福岡県柳川市)



# 医学専攻(博士課程)

## 医学専攻 概要

- 専攻種別 : 医学専攻(博士課程/4年間)  
入学定員20名
- 取得学位 : 博士(医学)  
(Doctor of Philosophy (PhD) in Medical Science)
- 開設地 : ・成田キャンパス (千葉県成田市)  
・東京赤坂キャンパス (東京都港区)  
・大田原キャンパス (栃木県大田原市)  
・福岡キャンパス (福岡県福岡市)  
・大川キャンパス (福岡県大川市)

## 医学専攻主任

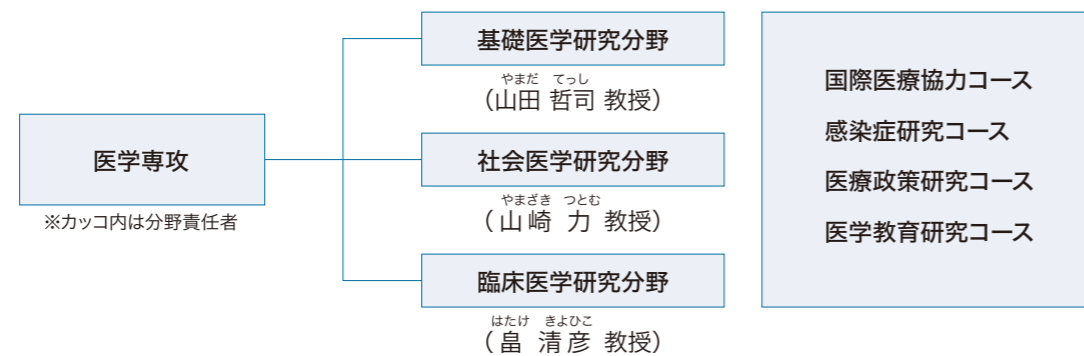


**辻 省次** (つじしやうじ)  
 東京大学医学部卒業。医学博士。前東京大学大学院医学研究科脳神経医学専攻長。前東京大学ゲノム医科学研究機構長。東京大学名誉教授。日本学術会議連携会員。

国際的に活躍できる医学研究者、および専門医や行政官等、博士号を取得し高度専門職業人を目指す方を募集します。事前に指導教員と相談の上、希望する研究内容を決定し、入学時には基礎医学研究分野、社会医学研究分野、臨床医学研究分野のいずれかの研究室に所属します。各授業科目を通じて、英語の運用能力も身に付きます。さらに、希望する方は分野横断型の国際医療協力、感染症研究、医療政策研究、医学教育研究の4コースを受講し修了認定を取得することが可能です。

## 医学専攻の特長

- 国際的に活躍できる医学研究者と高度な専門職業人の養成
- 3分野と志望学生のための分野横断的な4コースによる幅広い教育の実施



- 社会のニーズに応じた最先端研究を展開するための医療系総合大学研究拠点(知の拠点)
- 国際的に活躍しうる医学教育に関する研究者・専門家の養成
- 海外学術交流の実績を踏まえた英語運用能力の向上と国際的研究の実施
- 国際医療人のスキルアップをめざした医療機器・医学教育機器開発

## 医学専攻の受験資格

修士の学位を取得した方(取得見込みを含む)、または6年制の課程(医学、歯学、獣医学、薬学)を卒業した方(卒業見込みを含む)。(詳しくは募集要項をご覧ください)

## 医学専攻の修了要件

- 修了要件 : 30単位以上の修得と博士論文の作成
- ① 必修科目(専門科目20単位)(医学研究特論2単位、医学特別研究18単位)
  - ② 選択科目(10単位以上)

## 医学専攻:カリキュラムと特長

### 3つの主要分野、4つのコース — 国際的に活躍しうる研究者を育成する

#### 〈基礎医学研究分野〉

海外経験、臨床経験が豊富な教員体制で、国際的な研究者を養成し、診療現場の疑問を科学的に解決する「トランスレーショナル・リサーチ」の実現をめざします。

#### 〈社会医学研究分野〉

国際社会・地域社会の健康増進、保健福祉の向上、医学教育の発展などに貢献できる研究者を養成します。予防医学や公衆衛生学の視点で、統計学や医療情報学などの手法を修得することをめざします。

#### 〈臨床医学研究分野〉

細胞生物学、分子生物学などの新知見や、遺伝細胞工学、再生医療などの新技術を取り入れた先進的臨床研究ができる専門家を養成し、国内外の臨床研究の発展に貢献します。

### 分野横断的に選択して学べる魅力的な4コース

#### 〈国際医療協力コース〉〈感染症研究コース〉〈医療政策研究コース〉〈医学教育研究コース〉

コース選択科目を履修した学生には履修証を発行するほか、一定の条件を満たした学生にはコース修了認定証を発行します。

区分	科目名	区分	科目名	区分	科目名
必修科目	医学研究特論 必修の研究倫理に加え、分野横断型の多様なコースワークを選択 ・学術論文収集・作成法 ・生物統計演習 ・研究発表技法 ・研究語学演習 ・医学研究概論	分野系 選択科目 (臨床医学研究分野)	呼吸器内科学特論 呼吸器外科学特論 循環器内科学特論 心臓外科学特論 血管外科学特論 消化器内科学特論 消化器外科学特論 腎臓内科学特論 泌尿器科学特論 糖尿病・代謝・内分泌学特論 産婦人科学特論 乳腺外科学特論 小児科学特論 小児外科学特論 整形外科特論 皮膚科学特論 リウマチ・膠原病学特論 形成外科学特論 リハビリテーション医学特論 神経内科学特論 精神科学特論 脳神経外科学特論 眼科学特論 耳鼻咽喉科学特論	分野系 選択科目 (臨床医学研究分野)	血液内科学特論 臨床腫瘍学特論 総合診療学特論 心療内科学特論 老年病学特論 麻酔科学特論 救急医学特論 放射線科学特論 臨床検査医学特論
	医学特別研究 各分野での研究テーマに沿って研究を実践し、博士論文を作成		医療システム学特論 国際医療協力学特論 感染症疫学特論 国際感染症学特論 医療政策学特論 医学教育技法特論 シミュレーション医学教育技法 臨床医学教育技法 医学教育専門家特論		
分野系 選択科目 (基礎医学研究分野)	生理学特論 生化学特論 薬理学特論 免疫学特論 分子生物学特論 解剖学特論 病理学特論	分野系 選択科目 (社会医学研究分野)	法医学特論 感染症学特論 公衆衛生学特論 医学教育学特論		

## 学生納付金

(単位:円)

専攻	納入方法	入学金	授業料	施設整備費	分割納入額	初年度合計	4年間合計
博士課程 医学専攻	一括	入学手続き時	200,000	600,000	100,000	900,000	3,000,000
		入学後(9月)	200,000	300,000	50,000		
	分割	入学後(9月)		300,000	50,000	350,000	

# 公衆衛生学専攻(修士課程)

## 公衆衛生学専攻 概要

- 専攻種別：公衆衛生学専攻  
(修士課程/2年間)  
入学定員10名
- 取得学位：修士(公衆衛生学)  
(Master of Public Health)
- 開設地：・成田キャンパス (千葉県成田市)  
・東京赤坂キャンパス(東京都港区)

## 公衆衛生学専攻主任



公衆衛生学専攻主任  
**池田 俊也** (いけだしゅんや)  
慶應義塾大学医学部卒業。医学博士。  
ハーバード大学公衆衛生大学院修了。  
元ペンシルベニア大学訪問研究員。  
前慶應義塾大学医学部専任講師。

社会人の方が働きながら学べるカリキュラム構成です。1年次前期では、基本5科目を体系的に学び、その後、各領域に分かれて専門的な教育・指導を受けます。東京赤坂キャンパスには、医療経済研究や臨床疫学研究、医療ビッグデータの解析など幅広い専門性を持つ教授陣がそろっています。成田キャンパスでは、国際保健に関する諸外国との共同研究や、感染症国際研究センターとの連携による感染症研究も可能です。時代と社会のニーズに対応した新しい大学院で、一緒に学びましょう。

## 公衆衛生学専攻の特長

- 国際性を備えた指導的立場に立つ高度な専門職業人の養成
- 3分野・6領域からなる総合的な公衆衛生大学院として幅広い教育の実施



- 医学・公衆衛生学における多数の専門家と、国際医療福祉大学グループの多様な医療機関・施設の活用による充実した教育管理体制
- 米国公衆衛生大学院の認証機関であるCouncil on Education for Public Health (CEPH)の基準に則った教育カリキュラムの提供
- 英語と日本語のバイリンガルによる大学院教育
- 医師のみならず医療分野・公衆衛生分野の幅広い人材への公衆衛生教育を実現し、社会人学生にも対応した教育環境の提供

## 公衆衛生学専攻の受験資格

4年制大学を卒業(卒業見込みを含む)、ならびに入学時点で22歳以上であり本大学院による出願資格審査において4年制大学を卒業と同等以上と認められた方。(詳しくは募集要項をご覧ください)

## 公衆衛生学専攻の修了要件

修了要件：42単位以上の修得(修士論文の作成を含む)

- ① 医学系学部出身者：必修26単位、選択16単位
- ② 医学系学部出身者以外：必修30単位、選択12単位(医学概論の受講が必修となります)

## 公衆衛生学専攻:カリキュラムと特長

### 3つの主要分野

- ① **国際医療学分野**
  - ◇ 国際保健領域=医療現場などでの課題解決提案や、国際的な政策提言ができる人材を育成します。
  - ◇ 感染症領域=専門家として医療現場で活躍できると同時に、サーベイランスなど感染症発症動向に携わる人材を育成します。
- ② **医療福祉管理学分野**
  - ◇ 医療福祉政策学領域=医療・福祉政策に幅広い知見を持ち、政策の現状と課題を理解しながら解決策を打ち出せる人材を育成します。
  - ◇ 医療福祉経営学領域=医療・福祉施設の経営に豊富な知識・経験を持つ専門家を育て、総合的・科学的な経営をめざします。
- ③ **疫学・社会医学分野**
  - ◇ 疫学・生物統計学領域=臨床試験に不可欠な統計学、医学研究のデザイン等に役立つ疫学、薬剤疫学など、医療全般でのデータ解析・評価ができる専門家を養成します。
  - ◇ 社会医学領域=母子保健、老人保健、産業衛生など医学・公衆衛生上の諸問題に適切に対処し、課題を解決できる人材を育成します。

### 基本の5科目(公衆衛生学の基本5科目を網羅する)

生物統計学	疫学	環境保健学	医療管理学	社会行動科学
-------	----	-------	-------	--------

### 8つのコア・コンピテンシー(8つのコア・コンピテンシーの修得を実現する)

1. Evidence-based Approaches to Public Health (公衆衛生へのエビデンスに基づくアプローチ)	5. Leadership (リーダーシップ)
2. Public Health & Health Care Systems (公衆衛生と医療制度)	6. Communication (コミュニケーション)
3. Planning & Management to Promote Health (健康増進のための計画とマネジメント)	7. Inter-professional Practice (多職種連携)
4. Policy in Public Health (公衆衛生政策)	8. Systems Thinking (システム思考)

区分	科目名	区分	科目名
必修科目 (各分野共通)	生物統計学概論	選択科目 (各分野共通)	生物統計・疫学
	疫学概論		臨床疫学概論・各論
	医療管理学概論		医療管理学
各分野の 必修科目	環境保健学概論	医療経済学概論	
	社会行動科学概論	医療の質とリスクマネジメント	
	国際保健学概論・各論	医療福祉と税法、財務会計論	
	国際感染症学	管理会計論、医療マーケティング論	
	医療経営学入門	医療経営戦略論	
	生物統計学各論	社会行動科学	
	疫学各論	医療人類学、臨床心理学概論	
	社会行動科学各論	研究法	
	社会医学各論	研究デザイン入門、研究デザイン演習	
		質的研究法概論、心理学研究法概論	

(科目名は抜粋)

## 学生納付金

(単位:円)

専攻	納入方法	入学金	授業料	施設整備費	分割納入額	初年度合計	2年間合計
修士課程 公衆衛生学専攻	一括	入学手続き時	200,000	600,000	100,000	900,000	1,600,000
	分割	入学手続き時	200,000	300,000	50,000		
		入学後(9月)		300,000	50,000		