

住所：〒324-0011 栃木県大田原市北金丸 2600-10

TEL：0287-20-2230 FA X：0287-22-2666

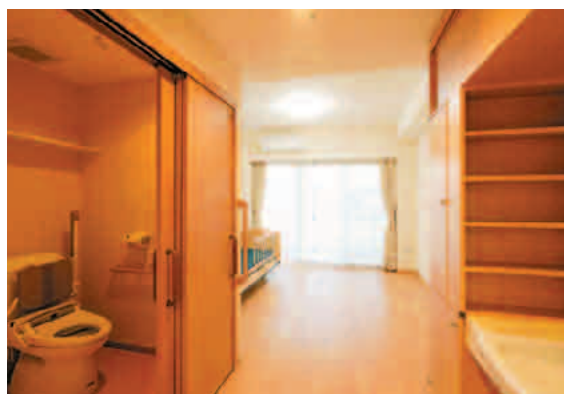
URL：<http://hoyukai.iuhw.ac.jp/pdf/huuka.pdf>



国際医療福祉大学のキャンパス内にあるユニットケア型の特別養護老人ホームで、個人の生活スタイルや生活習慣に沿った安らぎのある生活を営めるようお手伝いしています。居室は全室個室(個別冷暖房・トイレ付)でプライバシーに配慮しており、これまでの生活習慣をなるべく継続しご自分の住まいとして利用していただけるよう、愛着のある寝具類・家具類などは自由に持ち込むことができます。10名で構成されているユニットごとの食事、団らん、趣味など、ご入居者同士の交流を通じて家庭的な温かみのある関係を築くことができるよう配慮するとともに、ご入居者お一人おひとりの状態を十分に把握し、個人の状態にあったケアプログラムを実践しています。

医療面においては、同じ敷地内の国際医療福祉大学クリニックや近隣の国際医療福祉大学病院が、全面的にバックアップしています。

地域交流スペースやボランティアセンターも併設し、地域社会との交流連携を積極的に行っています。



ユニットの居室



共同生活室

- 開設年月：2007年（平成19年）3月
- 敷地面積：4,480m<sup>2</sup>
- 延床面積：4,471m<sup>2</sup>
- サービス内容：特別養護老人ホーム、短期入所生活介護
- 定員：入所60名、短期入所10名