



看護部ニュース vol.5

10月

6ヶ月 フォローアップ研修

高邦会グループでは、九州ブロックの新入看護職員を対象に、湯布院セミナーハウスで、合同6ヶ月フォローアップ研修を行いました。この研修は新人としての今の思い、課題をみんなで共有し、今後の看護に活かすものです。

1泊2日にわたって、非常に充実した時間を過ごしました。



KYT風景



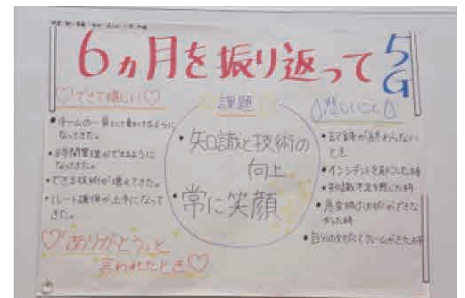
ナイチンゲール看護論 あなたの看護観は？



グループワークの様子 半年を振り返って・・・

入社後、半年が経過しました。

職場にも慣れてきた頃、できること・できないことをみんなで共有し、今後の課題を明確にすることが出来ました。



懇親会の様子

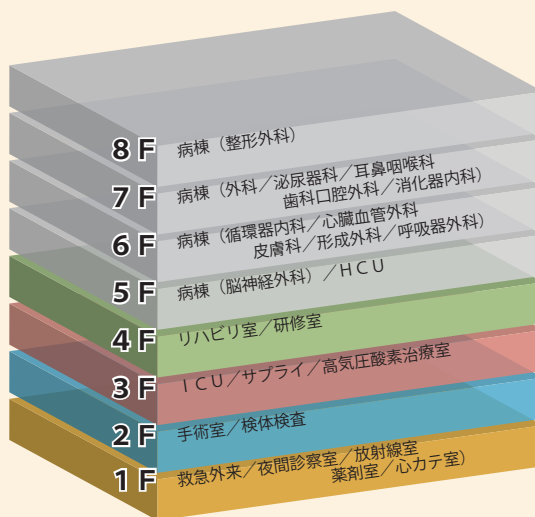
しっかり研修をした後は、お楽しみの懇親会！！
同期との交流に研修や日頃の疲れも癒され、
「明日からまた頑張ってお仕事に取り組みそうです」。



TOPICS 高木病院 急性期棟完成！

高木病院では、緊急もしくは重症の患者さまに対して高度で専門的な医療を 24 時間体制で行う病院として、救急外来、IUC (集中治療室)、HCU (高度治療室) などの急性期分野やリハビリテーション部門の拡充を目指した新棟が平成 26 年 9 月末に稼働開始致しました。手術支援ロボット『ダ・ヴィンチ』の導入や新型リニアックの増設により、より精度の高い先進医療が受けられる病院となります。

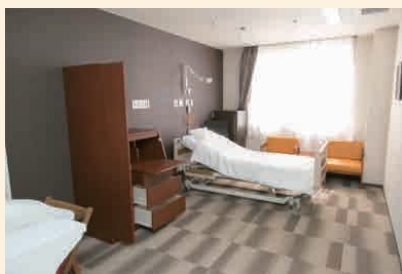
また、福岡県がん拠点病院の指定取得を目指し、高度がん治療・緩和ケア医療にも注力。NICU (新生児特定集中治療室) も設置予定ですので、ますますみなさんの活躍の場が広がります。



● 手術室(クラス 100)



● 病室(個室)



● 夜間・休日診療室



● 研修室



● 新設されたHCU



● スタッフステーション

