

(大学院キャンパス併設)

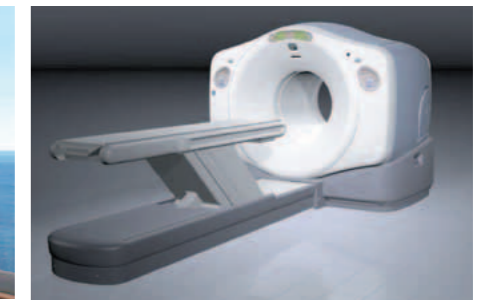
基幹型臨床研修病院・救急指定病院・二次救急輪番病院・DPC対象病院・地域がん診療病院



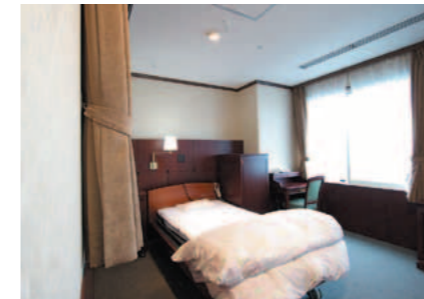
総合受付



病室窓外に広がる相模湾



PET-CT



個室



4人用病室



64列マルチスライスCT



温泉浴室



救急外来



胸部用血管造影(アンギオ)装置

約90年の歴史を誇る国立熱海病院を2002年(平成14年)に承継し、国際医療福祉大学で初めての附属病院として開設しました。2005年(平成17年)の新病院完成後、高い専門技術を持つ医療スタッフを配置し、PET-CTや64列マルチスライスCT、胸部用血管造影(アンギオ)装置など先端医療機器を整備したほか、遠隔画像診断を行うPACSを導入し、がんに対する化学療法を行うなど、地域基幹病院としての機能を充実させています。また、豊かな自然と温泉に恵まれた熱海の特長を最大限に生かし、開放感にあふれた快適な療養環境を実現しています。2016年(平成28年)4月には、静岡県の地域がん診療病院となりました。臨床研修指定病院として、若手医師育成にも力を注ぎながら、熱海・伊東・湯河原地域の中核病院として、各医科大学や地元医療機関と連携を図りながら、良質で高度な医療をご提供しています。

■小児救急医療／東伊豆地域での小児救急医療の拠点として、24時間365日体制を整備しています。

■脳卒中・神経センター／脳卒中の診断・治療において、脳神経外科・神経内科・リハビリテーション科などが連携・協力しながら、超

急性期から慢性期まで継続して最新の医療をご提供し、地域の脳卒中治療向上に貢献しています。

■回復期リハビリテーションセンター／急性期から回復期まで、継続した切れ目のない治療と集中的なリハビリテーションを行い、専門スタッフがチーム医療を実践して社会復帰を支援しています。また、退院後も失われた機能の再獲得と日常生活の自立をめざし、訪問リハビリテーションも行っています。

■予防医学センター／美しい眺望やアメニティの充実した環境で人間ドック・健診を実施しています。受診者に健康的な生活習慣を身につけていただくことや、疾病の早期発見・早期治療を行うことを目的に、病院機能と連携を図りながら高度な医療をご提供し、受診者のQOL(生活の質)向上に努めています。受診後には相模湾を眺めながらゆったりと食事ができます。

■大学院熱海キャンパス／病院内に大学院の熱海キャンパスを設置し、医療職をはじめとするさまざまな人が働きながら学べる環境を整えています。

●開設年月：2002年(平成14年)7月

●敷地面積：26,046m<sup>2</sup> ●延床面積：23,230m<sup>2</sup>

●診療科目：内科、消化器内科、循環器内科、呼吸器内科、腎臓内科(人工透析)、糖尿病内科、内分泌・代謝内科、神経内科、漢方内科、総合内科、アレルギー内科、精神科、小児科、外科、消化器外科、整形外科、移植外科、呼吸器外科、脳神経外科、形成外科、ペインクリニック外科、皮膚科、泌尿器科、産婦人科、眼科、耳鼻咽喉科、リハビリテーション科、放射線科、麻酔科、救急科、病理診断科、臨床検査科、歯科・口腔外科

●センター方式：消化器センター、脳卒中・神経センター、血液浄化センター、免疫アレルギーセンター、回復期リハビリテーションセンター

●病床数：269床(感染症病床4床、ICU6床、回復期リハビリテーション病棟31床含む)

●施設概要

施設基準／一般病棟7対1入院基本料、心大血管疾患リハビリテーション料(I)、脳血管疾患等リハビリテーション料(I)、運動器リハビリテーション料(I)、呼吸器リハビリテーション料(I)、感染防止対策加算I、その他

介護保険の関連事業／訪問リハビリテーション

各種認定／臨床研修指定病院、日本整形外科学会専門医制度研修施設、日本外科学会外科専門医制度修練施設、日本がん治療認定医機構認定研修施設、日本眼科学会専門医制度研修施設、日本小児科学会小児科専門医研修施設、日本循環器学会認定循環器専門医研修施設、日本超音波医学会認定超音波専門医研修施設、日本内分泌学会内分泌代謝科認定教育施設、日本産科・新生児医学会産科新生児専門医補完研修施設、日本内科学会認定医制度教育病院、日本皮膚科学会認定専門医研修施設、日本神経学会専門医制度准教育施設、日本呼吸器学会認定施設、日本糖尿病学会認定教育施設、日本消化器内視鏡学会専門医制度指導施設、日本呼吸器内視鏡学会専門医制度関連認定施設、日本耳鼻咽喉科学会専門医研修施設、日本泌尿器科学会専門医関連教育施設、人間ドック健診施設機能評価認定施設、日本脳ドック学会認定施設 他